

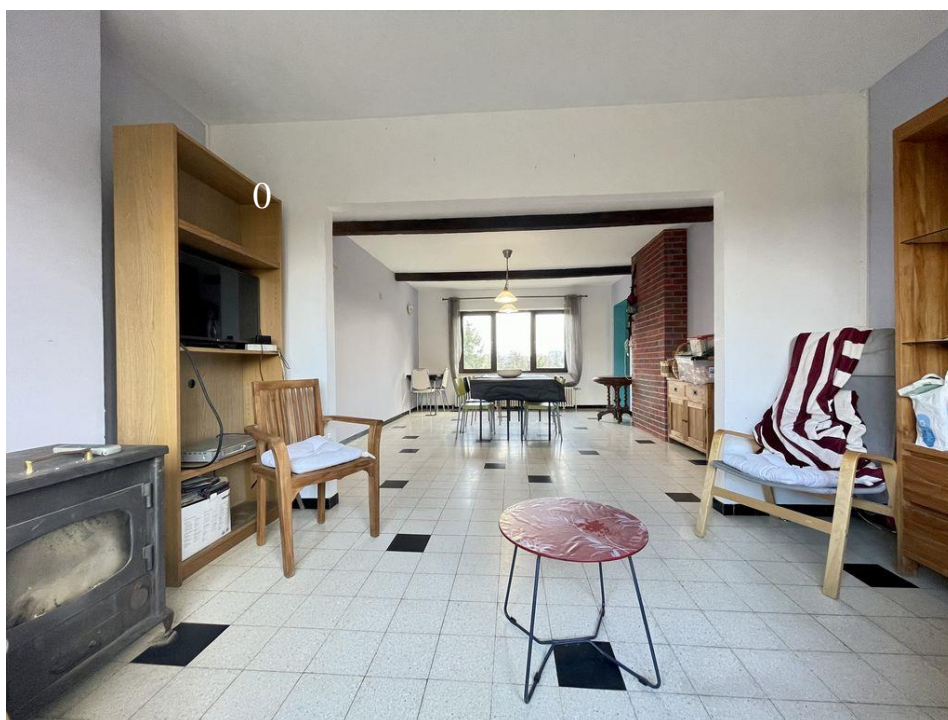
Agence immobilière  
Chaussée de Louvain  
258  
5004 Bouge



Tél.: 081/23.03.43  
Fax: 081/23.04.44  
info@s-immo.be

www.s-immo.be

## LEIGNON



**Prix : 260.000€**

**Référence agence : 600/565**

Scannez ce QR code pour accéder  
directement à notre site internet



www.s-immo.be

Agence immobilière  
Chaussée de Louvain  
258  
5004 Bouge



Tél.: 081/23.03.43  
Fax: 081/23.04.44  
info@s-immo.be

www.s-immo.be



**Situation au calme, à Leignon, tout en étant à proximité immédiate de la N4 et la E411. Cette maison implantée dans un écrin de verdure sur un terrain de 7 ares 59 et d'une superficie habitable de 130m<sup>2</sup> est composée d'une cuisine équipée, un séjour, 4 chambres, 2 salles de bains, et un garage. Le tout est agrémenté d'une installation photovoltaïque récente et d'un poêle à bois. Opportunité à ne pas manquer. Prix 260.000€, sous réserve de l'acceptation du propriétaire. Renseignements complémentaires au 081/23.03.43**

### Sous-sol:

- Garage: (4.18x8.30) 34.69 m<sup>2</sup>, carrelage

### Rez-de-chaussée:

- Hall d'entrée: (0.96x3.13) 3.00m<sup>2</sup>, carrelage
- Séjour: (4.18x8.71) 36.40m<sup>2</sup>, carrelage
- Cuisine: (5.54x3.16) 17.50m<sup>2</sup>, carrelage, évier simple bac + égouttoir, micro-onde, four, lave-vaisselle, hotte, taque vitrocéramique
- Buanderie: (1.88x2.97) 5.58m<sup>2</sup>, carrelage, emplacement M&L et séchoir
- Salle de douches: (1.82x1.68) 3.05m<sup>2</sup>, carrelages, douche, lavabo sur meuble, colonne rangement, miroir, wc suspendu
- Chambre 1: (2.96x2.96) 8.76m<sup>2</sup>, parquet flottant
- Chambre 2: (3.99x2.95) 11.77m<sup>2</sup>, parquet flottant

Agence immobilière  
Chaussée de Louvain  
258  
5004 Bouge



Tél.: 081/23.03.43  
Fax: 081/23.04.44  
info@s-immo.be

[www.s-immo.be](http://www.s-immo.be)

### **1er étage:**

- Hall de nuit: (1.20x4) 4.80m<sup>2</sup>, vinyle
- Chambre 3: (5.60x4.17) 23.35m<sup>2</sup>, parquet flottant
- Chambre 4: (2.95x4.18) 12.33m<sup>2</sup>, tapis
- Salle de bains :

### **Extérieurs:**

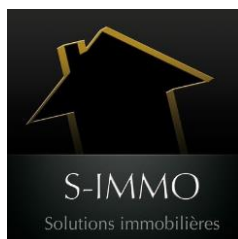
- Serre
- Jardin
- Poulailier

### **Caractéristiques:**

- Chaudière mazout Saint-Roch, citerne 2135 L
- Poêle à bois
- 23 panneaux photovoltaïques
- Electricité conforme
- Nouvelle toiture
- Nouvelle salle de douche
- RC : 846€
- Châssis en pvc double vitrage
- Surface parcellaire : 759 m<sup>2</sup>
- PEB G : 20151002016002



Agence immobilière  
Chaussée de Louvain  
258  
5004 Bouge



Tél.: 081/23.03.43  
Fax: 081/23.04.44  
info@s-immo.be

[www.s-immo.be](http://www.s-immo.be)

.....  
.....  
.....  
.....  
.....  
.....  
.....  
.....  
.....  
.....  
.....  
.....  
.....