

Agence immobilière
Chaussée de Louvain
589
5020 Champion



Tél.: 081/23.03.43
Fax: 081/23.04.44
info@s-immo.be

www.s-immo.be

Namur



Prix : 285.000€

Référence agence : 600/562

Scannez ce QR code pour accéder
directement à notre site internet



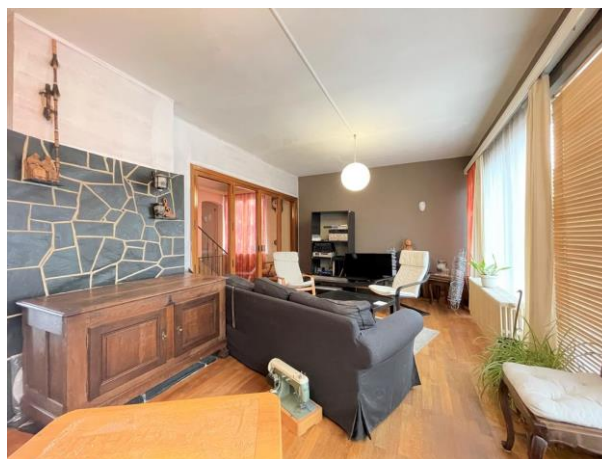
www.s-immo.be

Agence immobilière
Chaussée de Louvain
589
5020 Champion



Tél.: 081/23.03.43
Fax: 081/23.04.44
info@s-immo.be

www.s-immo.be



Situation idéale à Namur ! A proximité immédiate de toutes les commodités, arrêt de bus, gare, supermarchés, écoles, cette maison unifamiliale est actuellement composée d'une habitation principale et d'un studio. Du haut de ses 3 étages, elle vous séduira par ses nombreux volumes, ses beaux extérieurs, et ses deux garages. Lors de la visite, nous vous ferons découvrir son spacieux séjour, ses balcons, son vaste jardin, sa cuisine, ses 4 chambres, ses 2 salles d'eau, son grenier et ses caves. Opportunité à ne pas manquer. Prix 285.000€, sous réserve de l'acceptation du propriétaire. Renseignements complémentaires au 081/23.03.43

Sous-sol:

- Buanderie: (3.98x2.09) 8.34 m², carrelage, emplacement machine à laver et séchoir
- Local technique: (1.71x2.28) 3.91 m², carrelage, chaudière Viessmann
- Cave: (7.33x4.31) 31.60m, carrelage
- Cave à vins: (2.66x3.98) 10.59 m², carrelage

Rez-de-chaussée:

- Garage 1: (3.12x5.82) 18.18 m², carrelage, porte sectionnelle manuelle
- Garage 2: (5.02x4.34) 21.84 m², carrelage, porte manuelle
- Hall d'entrée: (1.80x4.21) 7.60m², carrelage
- Salle de douches: (0.76x1.98) 1.52m², lavabo, miroir rangement, douche
- Chambre 1: (3.11x3.69) 11.53 m², parquet
- Cuisine: (2.37x3.13) 7.44 m², carrelage, évier + égouttoir, cuisinière, hotte
- WC: (0.80x1.20) 0.97m², carrelage

Agence immobilière
Chaussée de Louvain
589
5020 Champion



Tél.: 081/23.03.43
Fax: 081/23.04.44
info@s-immo.be

www.s-immo.be

1er étage:

- Salon: (3.89x7.47) 29.13 m², parquet
- Salle à manger: (3.90x3.11) 12.16m², parquet
- Cuisine: (2.86x2.86) 8.20m², carrelages, évier + égouttoir, lave-vaisselle, cuisinière, meubles rangements
- WC séparé: (0.80x1.20) 0.97m², carrelage, lave-mains
- Hall d'entrée: (3.98x0.99) 3.96m², parquet
- Balcon 1: (7.47x0.80) 5.97m², carrelage
- Balcon 2: (3.11x0.80) 2.48m², carrelage

2ème étage:

- Chambre 2: (3.12x4.07) 12.69m², vinyle sur béton
- Chambre 3: (4.25x4.15) 17.65m², vinyle sur béton
- Chambre 4: (3.14x3.87) 12.17m², vinyle sur béton, lavabo
- Salle de bains: (4.20x2.45) 10.32m², carrelage, baignoire avec rideau de douche, lavabo, miroir, meubles rangements
- Balcon: (3.12x0.80) 2.49m²

3ème étage:

- Grenier: (6.09x6.12) 37.29m²

Extérieurs:

- Terrasse: (3.10x7.01) 21.76m²
- Jardin

Caractéristiques:

- Chaudière Viessmann
- Compteur électricité bi-horaire
- Parlophone
- PEB à recevoir
- Certificat contrôle électrique à recevoir
- RC : 1869€
- Châssis en pvc double vitrage
- Surface parcellaire : 445 m²



