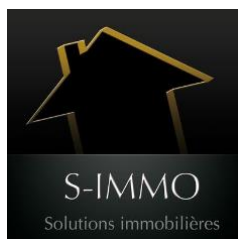


Agence immobilière
Chaussée de Louvain
258
5004 Bouge



Tél.: 081/23.03.43
Fax: 081/23.04.44
info@s-immo.be

www.s-immo.be

Salzennes



Prix : 699.000€

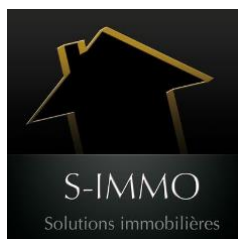
Référence agence : 600/1092

Scannez ce QR code pour accéder
directement à notre site internet



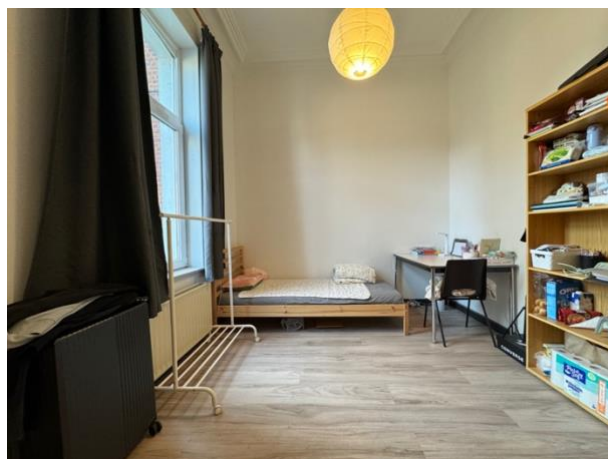
www.s-immo.be

Agence immobilière
Chaussée de Louvain
258
5004 Bouge



Tél.: 081/23.03.43
Fax: 081/23.04.44
info@s-immo.be

www.s-immo.be



Immeuble de rapport à Salzinnes représentant une opportunité particulièrement sécurisée et performante. Il se compose de 9 kots actuellement tous loués, offrant un rendement locatif immédiat. Le bien est en ordre d'urbanisme et dispose de l'ensemble des permis de location. Le bien est en parfait état d'entretien et est équipé d'un chauffage central au gaz. Un investissement clé en main, sans travaux, avec une rentabilité directe, maîtrisée et pérenne. Renseignements complémentaires au 081/23.03.43.

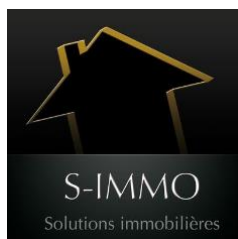
Sous-sol:

- Hall: (7.24x1.98) 9.22m²
- Pièce 1: (3.30x3.17) 10.46m²
- Pièce 2: (3.58x3.12) 6.70m²
- Pièce 3: (4.03x3.56) 14.34m²
- Hall: (3.60x1.76) 6.33m²
- Pièce 4: (1.63x1.12) 1.82m²
- Pièce 5: (1.91x0.80) 1.53m²

Rez-de-chaussée:

- Hall d'entrée: (7.24x1.98) 9.22m², carrelage
- Kot 1: (3.30x3.17) 10.46m², parquet flottant
- Kot 2: (3.58x3.12) 6.70m², parquet flottant
- Kot 3: (4.03x3.56) 14.34m², parquet flottant

Agence immobilière
Chaussée de Louvain
258
5004 Bouge



Tél.: 081/23.03.43
Fax: 081/23.04.44
info@s-immo.be

www.s-immo.be

- Cuisine: (3.18x2.52) 8.01m², parquet flottant, taque vitrocéramique, évier, hotte, meubles de rangement
- Hall: (3.60x1.76) 6.33m², parquet flottant
- Wc séparé: (1.63x1.12) 1.82m², parquet flottant
- Salle de douches: (1.91x0.80) 1.53m², parquet flottant

1er étage:

- Kot 4: (3.42x3.27) 11.18m², parquet flottant
- Kot 5: (3.58x3.17) 11.35m², parquet flottant
- Kot 6: (4.03x3.53) 14.22m², parquet flottant
- Cuisine: (6.10x2.00) 12.20m², parquet flottant, taque vitrocéramique, hotte, évier, meuble de rangement
- Hall: (1.80x1.84) 3.31m², parquet flottant
- Wc séparé: (1.18x0.91) 1.07m², parquet flottant
- Salle de douches: (1.76x0.81) 1.43m², parquet flottant

Combles:

- Kot 7: (4.40x2.96) 13.02m², parquet flottant
- Kot 8: (4.26x3.30) 14.05m², parquet flottant
- Kot 9: (4.39x2.99) 13.12m², parquet flottant
- Cuisine: (2.99x2.94) 8.79m², parquet flottant
- Hall: (4.27x0.80) + (1.16x1.00) 4.57m², parquet flottant
- Wc séparé: (1.79x1.07) 1.91m², parquet flottant
- Salle de douches: (2.00x0.80) 1.60m², parquet flottant

Extérieur:

- Cour, béton

Caractéristiques:

- Chauffage central au gaz de ville
- Châssis en PVC, double vitrage
- Rendement locatif immédiat
- PEB : G
- Superficie habitable : 160m²
- Superficie du terrain : 165m²
- RC : 1.261€

