

Agence immobilière
Chaussée de Louvain
258
5004 Bouge



Tél.: 081/23.03.43
Fax: 081/23.04.44
info@s-immo.be

www.s-immo.be

Belgrade



Adresse : Rue Joseph Abras 60
5001 Belgrade

Loyer : 2.950€

Référence agence : 500/747

Scannez ce QR code pour accéder
Directement à notre site internet



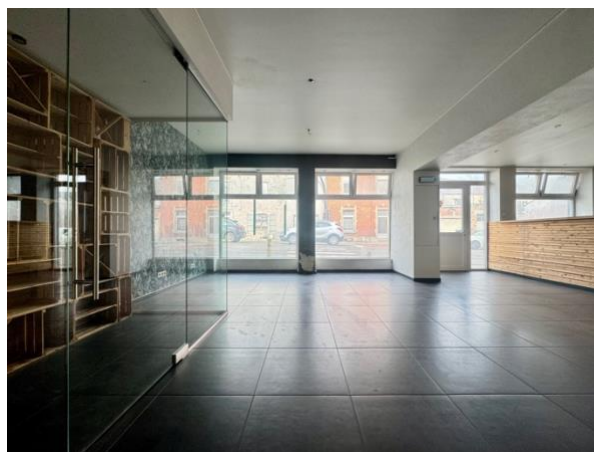
www.s-immo.be

Agence immobilière
Chaussée de Louvain
258
5004 Bouge



Tél.: 081/23.03.43
Fax: 081/23.04.44
info@s-immo.be

www.s-immo.be



Rez-de-chaussée commercial de coin situé à Belgrade sur un axe de passage hautement fréquenté, garantissant un emplacement stratégique. Vous y trouverez d'une surface exploitable de $\pm 234\text{m}^2$, comprenant un espace cuisine, deux grandes salles polyvalentes ainsi que des sanitaires. Son atout majeur: une vaste terrasse extérieure de $\pm 100\text{m}^2$ située à l'arrière du bâtiment. Idéal pour toute activité nécessitant à la fois de l'espace et une visibilité optimale. Libre immédiatement. Renseignements complémentaires au 081/23.03.43.

Rez-de-chaussée :

- Salle 1: 64.13m^2 , carrelage
- Salle 2: (4.60×9.40) 41.15m^2 , carrelage, accès sur terrasse
- Salle 3: (3.47×5.39) 18.72m^2 , carrelage, accès sur terrasse
- Cuisine: (3.45×6.90) 23.60m^2 , carrelage
- Arrière cuisine: (4.86×3.08) 15.00m^2 , carrelage, chaudière, boiler
- Arrière cuisine 2: (1.83×4.35) 7.99m^2 , carrelage
- Sanitaires: (3.23×3.86) 12.51m^2 , carrelage
- Hall: (1.26×3.72) 4.70m^2 , carrelage
- Réserve: (0.99×3.87) 3.83m^2 , carrelage
- Véranda: (10.78×4.27) $46.00\text{m}^2 + 7.66\text{m}^2 = 53.66\text{m}^2$, carrelage, accès sur terrasse

Extérieur :

- Terrasse: 100m^2 , bankirai



www.s-immo.be