

Agence immobilière
Chaussée de Louvain
258
50004 Bouge



Tél.: 081/23.03.43
Fax: 081/23.04.44
info@s-immo.be

www.s-immo.be

Gembloux



Adresse : Chemin de Lovagne 2 G1.4
5030 Gembloux

Prix : 800€ + 80€ charges

Référence agence : 500/618

Scannez ce QR code pour accéder
directement à notre site internet



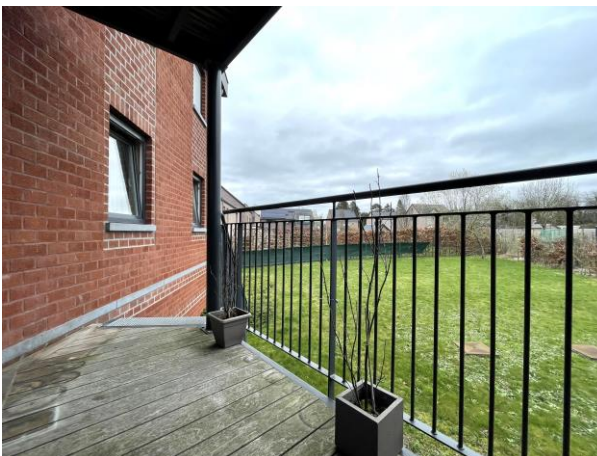
www.s-immo.be

Agence immobilière
Chaussée de Louvain
258
50004 Bouge



Tél.: 081/23.03.43
Fax: 081/23.04.44
info@s-immo.be

www.s-immo.be



Bel appartement 2 chambres au 1er étage d'une résidence récente avec ascenseur, celui-ci est parfaitement situé à Gembloux dans un quartier calme. Il développe une superficie habitable de $\pm 65\text{m}^2$, comprenant un vaste séjour avec cuisine américaine hyper équipée, salle de bains avec baignoire, une buanderie, une terrasse de $\pm 5\text{m}^2$ ainsi qu'une cave. Matériaux de qualité, plan de travail en granit, chaudière à condensation, ventilation mécanique contrôlée simple flux, vidéophonie, ... Les luminaires, les tringles sont incluses, libre le 1er juillet 2023. Renseignements complémentaires au 081/23.03.43

Rez-de-chaussée:

- Cave: (1.73x1.49) 2.6m², carrelage

1er étage:

- Living: (2.5x4.4) + (3.79x5.02) 40.24m², carrelage, accès sur terrasse
- Cuisine hyper équipée: (2.59x2.74) 7.12m², carrelage, plan de travail + crédence en granit, double évier, four et micro-ondes encastrés, taque vitro céramique 4 points, hotte de 90cm, frigo avec congélateur, lave-vaisselle, meubles de rangement
- Hal de nuit: (3.15x1.05) 3.31m², carrelage
- Chambre 1: (2.79x3.39) 6.69m², carrelage
- Chambre 2: (2.77x3.54) 9.82m², carrelage
- Salle de bains: (1.75x2.53) 4.45m², carrelage, baignoire, meuble lavabo avec armoire pharmacie éclairée
- Wc séparé: (1.39x0.9) 1.26m², wc suspendu

