

Agence immobilière
Chaussée de Louvain
589
5020 Champion



Tél.: 081/23.03.43
Fax: 081/23.04.44
info@s-immo.be

www.s-immo.be

Suarlée



Prix : 360.000€

Scannez ce QR code pour accéder
directement à notre site internet



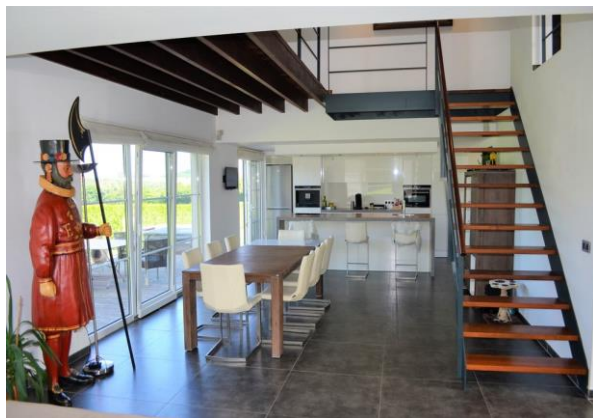
www.s-immo.be

Agence immobilière
Chaussée de Louvain
589
5020 Champion



Tél.: 081/23.03.43
Fax: 081/23.04.44
info@s-immo.be

www.s-immo.be



Villa contemporaine de 2013 sur une magnifique parcelle de ± 19 ares. Isolation poussée, chauffage sol, séjour de 60m² avec de grandes baies vitrées, cuisine US hyper équipée avec îlot central, 3 chambres, salle de bains avec baignoire de coin balnéo et douche. Vue arrière imprenable sur les campagnes, terrasse en IPE ,... Garage 1 voiture avec porte auto., électricité conforme, parking avant 4 voitures. Libre à l'acte, renseignements complémentaires au 081/23.03.43.

Sous-sol:

- Cave: (3.34x4.58) 15.32m², béton
- Vides ventilés: sous toute la surface de la maison

Rez-de-chaussée:

- Hall d'entrée: (1.94x1.86) 3.61m² + 3.47m² + 1.61m² = 8.69m², carrelage, dressing sur mesure
- WC séparé: (0.95x1.60) 1.52m², carrelage, wc suspendu Geberit
- Living avec cuisine US hyper équipée: (4.53x11.69) 53.06m² + 6.41m² = 59.47m², carrelage, îlot central, four électrique, taque induction 4 points, frigo, hotte centrale, lave-vaisselle, machine à café encastrée, accès sur la terrasse
- Buanderie/chaufferie: (3.38x1.97)6.65m², carrelage, chaudière Bulex à condensation

Etage:

- Hall de nuit: 8.19m², parquet massif
- Palier: (1.96x4.94) 9.69m² + 2.47m² = 12.16m², parquet massif
- WC séparé: (1.79x0.97) 1.73m², carrelage, wc suspendu Geberit
- Chambre 1: (3.31x4.35) 14.24m², parquet flottant, grandes baies vitrées
- Chambre 2: (3.24x4.55) 14.73m², parquet flottant
- Chambre 3: (3.71x1.95) 7.21m², parquet flottant

Agence immobilière
Chaussée de Louvain
589
5020 Champion



Tél.: 081/23.03.43
Fax: 081/23.04.44
info@s-immo.be

www.s-immo.be

- Salle de bains: (2.81x2.71) 7.63m², carrelage, baignoire balnéo de coin design, douche à l'italienne extra large avec paroi vitrée, meuble lavabo avec 2 colonnes et miroir éclairé

Extérieur:

- Terrasse: 29.20m², IPE
- Parking avant 4 voitures en klinkers
- Jardin clôturé

Caractéristiques:

- Garage: (3.57x5.75) 20.25m², carrelage, porte sectionnelle automatisée
- Châssis double vitrage PVC
- Electricité bi horaire conforme
- Chauffage par le sol, chaudière Bulex à condensation assurant le chauffage et la production d'eau chaude

Document informatif et non contractuel, sous réserve de modification

Notes

.....
.....
.....
.....
.....
.....
.....
.....
.....
.....
.....
.....
.....
.....
.....
.....
.....
.....
.....
.....
.....
.....
.....
.....